



Siem-Nova S.r.l.

Via C. Varalli n° 1 C/18/19 - 20089 Rozzano (Milano)

tel: +39 02 57510916 - fax: +39 02 57511879

web site: <http://www.siemnova.com>

e-mail: info@siemnova.com

Siem Nova dal 1953 è un'azienda leader
tra i principali produttori di apparecchiature medicali.

Vende ed assiste prodotti aventi proprio marchio.

Commercializza prodotti con diverso marchio.

Siem Nova è in grado di offrire attività di ingegneria clinica.

La flessibilità dei servizi offerti consentono di soddisfare le esigenze operative di ogni tipologia di clientela, sia con la gestione del servizio di manutenzione preventiva che con interventi di manutenzione correttiva.

CATALOGO

ASPIRATORI CHIRURGICI

PER DRENAGGIO

DI LIQUIDI ORGANICI

ED ACCESSORI ...



SIEM-NOVA è attenta all'ambiente, **utilizza materiali facilmente riciclabili** ed a basso impatto ambientale; si riserva la facoltà di apportare modifiche tecniche e migliorie alle proprie macchine in qualsiasi momento e senza alcun preavviso, **nel rispetto della sicurezza e della qualità.**

Siem - Nova



Siem-Nova S.r.l. Società con socio unico
20089 Rozzano (Mi) Via C. Varalli n°1 C/18

fax: 02 57511879 tel: 02 57510916

info@siemnova.com - <http://www.siemnova.com>

ASPIRATORE CHIRURGICO GASTROINTESTINALE

L'aspirazione nasogastrica comporta la rimozione di solidi, liquidi o gas dallo stomaco o dall'intestino tenue, inserendo un sondino gastrointestinale attraverso il naso.

L'aspirazione nasogastrica può essere effettuata nelle seguenti situazioni:

- per decomprimere lo stomaco o l'intestino tenue quando si sospetta l'ostruzione intestinale
 - prima e dopo le operazioni gastrointestinali
 - per ottenere un campione del contenuto gastrico per analisi
 - per rimuovere sostanze tossiche
 - per svuotare lo stomaco durante il sanguinamento gastrointestinale o avvelenamenti.
- L'aspirazione nasogastrica è normalmente ben tollerata dai pazienti ed è un trattamento temporaneo, effettuato in combinazione con altre terapie.

L'aspiratore gastrointestinale 6110 A5 può esercitare un'aspirazione continua ed intermittente (60"ON - 30"OFF). La pompa aspirante silenziosissima è senza olio (OIL-LESS), il telaio CARRELLATO è in ALLUMINIO verniciato (anche con RAL personalizzato), i vasi di raccolta liquidi sono da 3000 o 2000 ml PLURIUSO OPPURE MONOUSO. Il vuotometro a lancetta da 0 a -250 cm H2O con il regolatore del livello di aspirazione.

ASPIRATORE CHIRURGICO ELETTRICO

MEDIO-VUOTO

BASSO-FLUSSO -25 kPa

Depressione massima regolabile: 0 ÷ - 0,25 bar

Caratteristiche tecniche:

Conforme alle Norme e direttive di riferimento
DDM 93/42 CEE (D.Lgs. 46/97)
e successive modifiche ed integrazioni (2007/47/CE)
(RDM 12748/R - CND Z120105)

Modalità d'impiego **FUNZIONAMENTO CONTINUO**

Tensione nominale: **230 V ± 10%, 50 Hz**

Potenza / Corrente nominale: **12 VA**

Tipo di protezione contro i contatti diretti e indiretti: **classe I**

Grado di protezione contro i contatti diretti e indiretti: **tipo B**

Grado di protezione contro l'ingresso di solidi e liquidi: **IP33**

Vita operativa prevista: **10 anni**

Disponibilità ricambi: **15 anni**

Telaio carrellato in ALLUMINIO amagnetico verniciato ad alta resistenza alla corrosione struttura compatta e di minimo ingombro

•Larghezza 330, prof. 400, H. 965mm

•Peso 15 Kg.

•Ruote di grande dimensione n° 4

•Tasca porta sondini laterale n° 1

•Maniglia di trasporto

Pompa aspirante OIL-LESS da 4 L/min, 0,25 bar, -25 kPa

Vuotometro a lancetta Da 0 a -250 cm H2O

Regolatore del livello di aspirazione

Aspirazione **continua**

Aspirazione **intermittente 60" ON - 30" OFF**

PERSONALIZZABILE SU RICHIESTA

DOPPIA PROTEZIONE CONTRO LA CONTAMINAZIONE

Antirimpimento eccessivo con valvole di troppo pieno.

Anticontaminazione con filtro idrofobico antibatterico/virale

Vaso di raccolta pluriuso da 2000 ml

con predisposizione al **VASO GASTRICO MONOUSO da 3000 ml**

Rumorosità di funzionamento minore di 40 dB

Può funzionare anche con sorgente di vuoto esterna

Garanzia di funzionamento di 3 (TRE) anni in osservanza del manuale d'uso.

L'assistenza tecnica è garantita da personale qualificato Siem-Nova.

**6110-A5
GASTRO EVER
Codice: 66140**

CE 0051



SIEM-NOVA è attenta all'ambiente, **utilizza materiali facilmente riciclabili** ed a basso impatto ambientale; si riserva la facoltà di apportare modifiche tecniche e migliorie alle proprie macchine in qualsiasi momento e senza alcun preavviso, **nel rispetto della sicurezza e della qualità.**

Siem - Nova



Siem-Nova S.r.l. Società con socio unico
20089 Rozzano (Mi) Via C. Varalli n°1 C/18
fax: 02 57511879 tel: 02 57510916
info@siemnova.com - <http://www.siemnova.com>

ASPIRATORE PER DRENAGGIO CHIRURGICO GASTROINTESTINALE



VUOTOMETRO DI
PRECISIONE

REGOLATORE VUOTO
DI PRECISIONE

ASPIRAZIONE
CONTINUA, OPPURE
INTERMITTENTE
60" ON - 30" OFF

FILTRO
ANTIBATTERICO
ANTIVIRALE

**6110-A5
GASTRO EVER
Codice: 66140**

VASI E SACCHE
INTERCAMBIABILI
MONOUSO E
PLURIUSO

VASO GASTRICO
MONOUSO ERMETICO
CON TUBATISMO

MANIGLIA



SIEM-NOVA è attenta all'ambiente, **utilizza materiali facilmente riciclabili** ed a basso impatto ambientale; si riserva la facoltà di apportare modifiche tecniche e migliorie alle proprie macchine in qualsiasi momento e senza alcun preavviso, **nel rispetto della sicurezza e della qualità.**

Siem - Nova



Siem-Nova S.r.l. Società con socio unico
20089 Rozzano (Mi) Via C. Varalli n°1 C/18
fax: 02 57511879 tel: 02 57510916
info@siemnova.com - <http://www.siemnova.com>

ASPIRATORE CHIRURGICO PER DRENAGGIO TORACICO IN ASPIRAZIONE E DRENAGGIO GASTROINTESTINALE

L'aspiratore GASTRO TORACICO 6110 A7 può essere impiegato sia nel DRENAGGIO TORACICO IN ASPIRAZIONE che nel DRENAGGIO GASTROINTESTINALE. La pompa aspirante silenziosissima è senza olio (OIL-LESS), il telaio CARRELLATO è in ALLUMINIO, i vasi di raccolta liquidi PLURIUSO oppure MONOUSO.

Per definizione un drenaggio toracico è un presidio atto ad eliminare liquidi generalmente patologici da cavità naturali o neoformate. In chirurgia toracica il drenaggio toracico è un presidio atto ad eliminare qualsiasi eventuale accumulo di materiale biologico all'interno dello spazio pleurico, permettendo la ri-espansione polmonare e lo scambio gassoso.

L'aspirazione nasogastrica è normalmente ben tollerata dai pazienti ed è un trattamento temporaneo, effettuato in combinazione con altre terapie. Comporta la rimozione di solidi, liquidi o gas dallo stomaco o dall'intestino tenue, inserendo un sondino gastrointestinale attraverso il naso. Può essere effettuata per decomprimere lo stomaco o l'intestino tenue quando si sospetta l'ostruzione intestinale, prima e dopo le operazioni gastrointestinali, per ottenere un campione del contenuto gastrico per analisi, per rimuovere sostanze tossiche, per svuotare lo stomaco durante il sanguinamento gastrointestinale o avvelenamenti.

6110-A7 GASTRO PLEURICO TORACICO Codice: 66150

**ASPIRATORE CHIRURGICO ELETTRICO
MEDIO-VUOTO BASSO-FLUSSO - 25 kPa**
Depressione massima regolabile: 0 ÷ - 0,25 bar

Caratteristiche tecniche:

Conforme alle Norme e direttive di riferimento
DDM 93/42 CEE (D.Lgs. 46/97)
e successive modifiche ed integrazioni (2007/47/CE)
(RDM 12748/R - CND Z 120105)

Modalità d'impiego **FUNZIONAMENTO CONTINUO**

Tensione nominale: **230 V ± 10%, 50 Hz**

Potenza / Corrente nominale: **12 VA**

Tipo di protezione contro i contatti diretti e indiretti: **classe I**

Grado di protezione contro i contatti diretti e indiretti: **tipo B**

Grado di protezione contro l'ingresso di solidi e liquidi: **IP33**

Vita operativa prevista: **10 anni**

Disponibilità ricambi: **15 anni**

**Telaio carrellato in ALLUMINIO amagnetico
verniciato ad alta resistenza alla corrosione
struttura compatta e di minimo ingombro**

- Larghezza 330, prof. 400, H. 965mm
- Peso 15 Kg.
- Ruote di grande dimensione n° 4
- Tasca porta sondini laterale n° 1
- Maniglia di trasporto

Pompa aspirante OIL-LESS da 4 L/min, 0,25 bar, -25 kPa

Vaso di raccolta liquidi gastrico da 3000 ml

Vaso di raccolta liquidi toracico con tubatismo da 3000 o 2000 ml

Predisposizione all'utilizzo con qualsiasi tipo di vaso, contenitore.

Vuotometro a lancetta da **0 a -250 cm H2O**

Regolatore manuale del livello di aspirazione

Aspirazione gastrica **intermittente 60" ON - 30" OFF**

Antiriempimento eccessivo con 2 valvole galleggianti di troppo pieno.

Anticontaminazione con 2 Filtri idrofobici antibatterici/virali

Valvola di Jeanneret composta da un cilindro trasparente in cui è presente un tubicino graduato di pescaggio.

Rumorosità di funzionamento minore di 45 dB

Garanzia di funzionamento di 3 (TRE) anni in osservanza del manuale

d'uso. L'assistenza tecnica è garantita da personale qualificato Siem-Nova.

SIEM-NOVA è attenta all'ambiente, utilizza materiali facilmente riciclabili ed a basso impatto ambientale; si riserva la facoltà di apportare modifiche tecniche e migliori alle proprie macchine in qualsiasi momento e senza alcun preavviso, nel rispetto della sicurezza e della qualità.



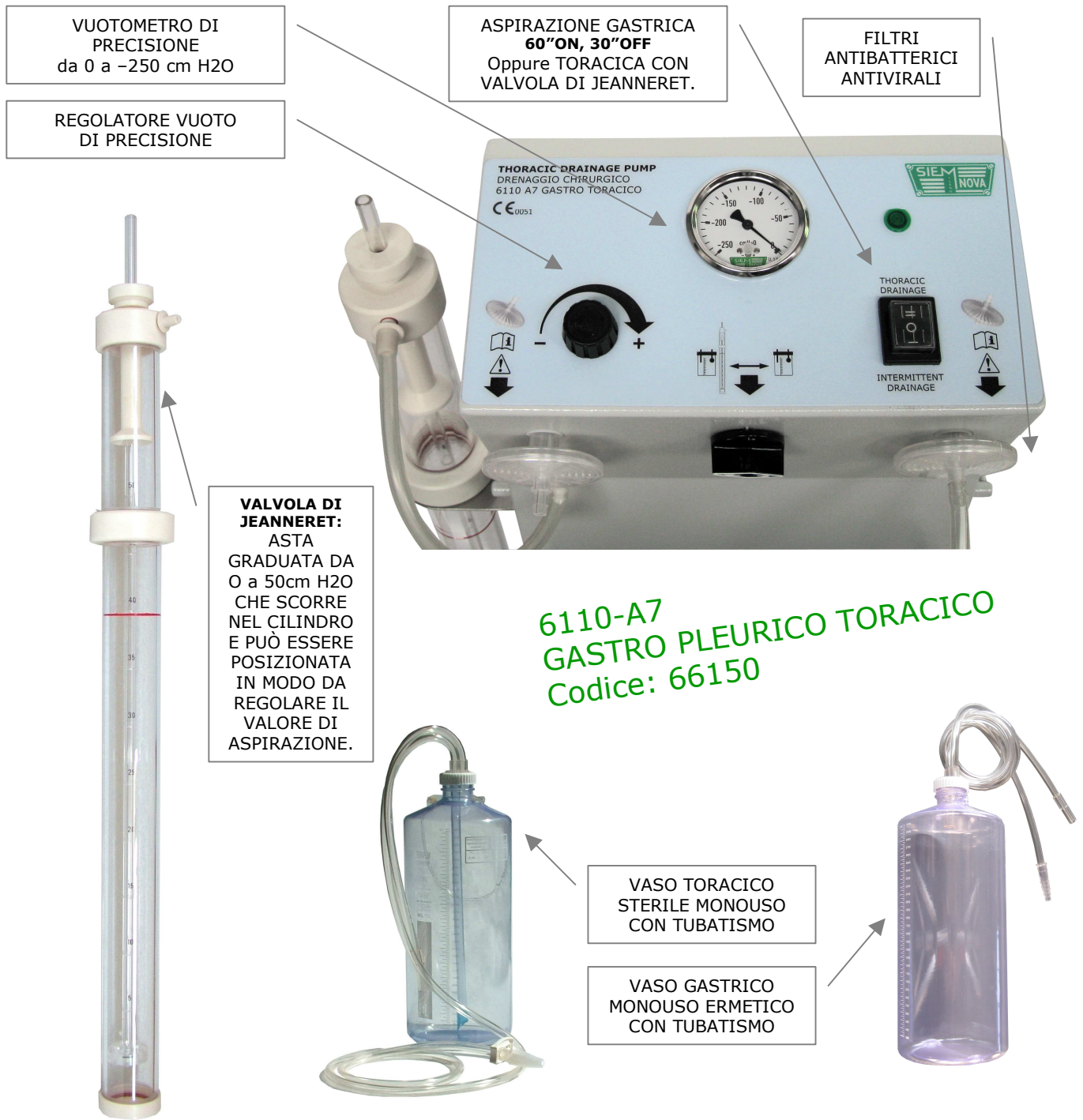
CE 0051

Siem - Nova



Siem-Nova S.r.l. Società con socio unico
20089 Rozzano (Mi) Via C. Varalli n°1 C/18
fax: 02 57511879 tel: 02 57510916
info@siemnova.com - <http://www.siemnova.com>

ASPIRATORE CHIRURGICO PER DRENAGGIO TORACICO IN ASPIRAZIONE E DRENAGGIO GASTROINTESTINALE



VUOTOMETRO DI PRECISIONE da 0 a -250 cm H2O

REGOLATORE VUOTO DI PRECISIONE

ASPIRAZIONE GASTRICA **60"ON, 30"OFF**
Oppure TORACICA CON VALVOLA DI JEANNERET.

FILTRI ANTIBATTERICI ANTIVIRALI

VALVOLA DI JEANNERET:
ASTA GRADUATA DA 0 a 50cm H2O CHE SCORRE NEL CILINDRO E PUÒ ESSERE POSIZIONATA IN MODO DA REGOLARE IL VALORE DI ASPIRAZIONE.

6110-A7 GASTRO PLEURICO TORACICO
Codice: 66150

VASO TORACICO STERILE MONOUSO CON TUBATISMO

VASO GASTRICO MONOUSO ERMETICO CON TUBATISMO

rev. 06 del 2013.02.20 Iscrizione A.E.E. n. IT08030000004406

SIEM-NOVA è attenta all'ambiente, **utilizza materiali facilmente riciclabili** ed a basso impatto ambientale; si riserva la facoltà di apportare modifiche tecniche e migliorie alle proprie macchine in qualsiasi momento e senza alcun preavviso, **nel rispetto della sicurezza e della qualità.**

Siem - Nova



Siem-Nova S.r.l. Società con socio unico
20089 Rozzano (Mi) Via C. Varalli n°1 C/18
fax: 02 57511879 tel: 02 57510916
info@siemnova.com - <http://www.siemnova.com>

ASPIRATORE CHIRURGICO PER DRENAGGIO TORACICO IN ASPIRAZIONE

L'aspiratore TORACICO 6110 A8 è impiegato nel DRENAGGIO TORACICO IN ASPIRAZIONE.

La pompa aspirante silenziosissima è senza olio (OIL-LESS), il telaio CARRELLATO è in ALLUMINIO, i vasi di raccolta liquidi PLURIUSO oppure MONOUSO.

Per definizione un drenaggio toracico è un presidio atto ad eliminare liquidi generalmente patologici da cavità naturali o neoformate. In chirurgia toracica il drenaggio toracico è un presidio atto ad eliminare qualsiasi eventuale accumulo di materiale biologico all'interno dello spazio pleurico, permettendo la ri-espansione polmonare e lo scambio gassoso.

**6110-A8
PLEURICO TORACICO
Codice: 66155**

**ASPIRATORE CHIRURGICO ELETTRICO
MEDIO-VUOTO BASSO-FLUSSO - 25 kPa**
Depressione massima regolabile: 0 ÷ - 0,25 bar

Caratteristiche tecniche:

Conforme alle Norme e direttive di riferimento
DDM 93/42 CEE (D.Lgs. 46/97)
e successive modifiche ed integrazioni (2007/47/CE)
(RDM 12748/R - CND Z 120105)

Modalità d'impiego **FUNZIONAMENTO CONTINUO**

Tensione nominale: **230 V ± 10%, 50 Hz**

Potenza / Corrente nominale: **12 VA**

Tipo di protezione contro i contatti diretti e indiretti: **classe I**

Grado di protezione contro i contatti diretti e indiretti: **tipo B**

Grado di protezione contro l'ingresso di solidi e liquidi: **IP33**

Vita operativa prevista: **10 anni**

Disponibilità ricambi: **15 anni**

**Telaio carrellato in ALLUMINIO amagnetico
verniciato ad alta resistenza alla corrosione
struttura compatta e di minimo ingombro**

- Larghezza 330, prof. 400, H. 965mm
- Peso 15 Kg.
- Ruote di grande dimensione n° 4
- Tasca porta sondini laterale n° 1
- Maniglia di trasporto

Pompa aspirante OIL-LESS da 4 L/min, 0,25 bar, -25 kPa

Vuotometro di grande ampiezza e visibilità: da 0 a -250 cm H2O
Regolatore di precisione della potenza di aspirazione.

Vaso di raccolta liquidi toracici con tubatismo da 3000 o 2000 ml
Predisposizione all'utilizzo con qualsiasi tipo di contenitore.

DOPPIA PROTEZIONE CONTRO LA CONTAMINAZIONE

Antiriempimento eccessivo con valvole di troppo pieno.

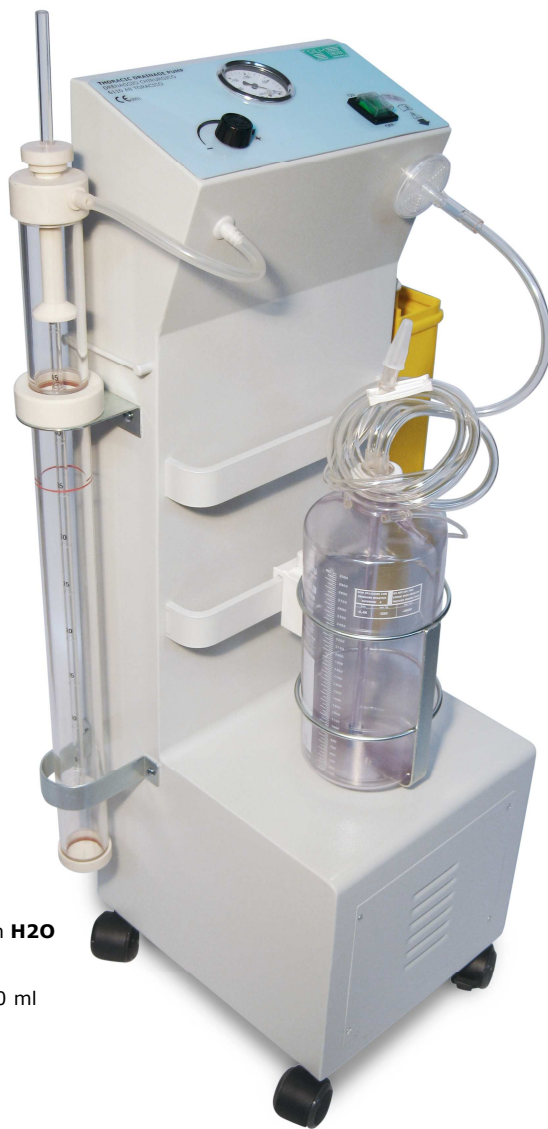
Anticontaminazione con filtro idrofobico antibatterico/virale

Valvola di Jeanneret composta da un cilindro trasparente
in cui è presente un tubicino graduato di pescaggio.

Rumorosità di funzionamento minore di 45 dB

Garanzia di funzionamento di 3 (TRE) anni in osservanza del manuale
d'uso. L'assistenza tecnica è garantita da personale qualificato Siem-Nova.

SIEM-NOVA è attenta all'ambiente, utilizza materiali facilmente riciclabili ed a basso impatto ambientale; si riserva la facoltà di apportare modifiche tecniche e migliori alle proprie macchine in qualsiasi momento e senza alcun preavviso, nel rispetto della sicurezza e della qualità.



CE0051

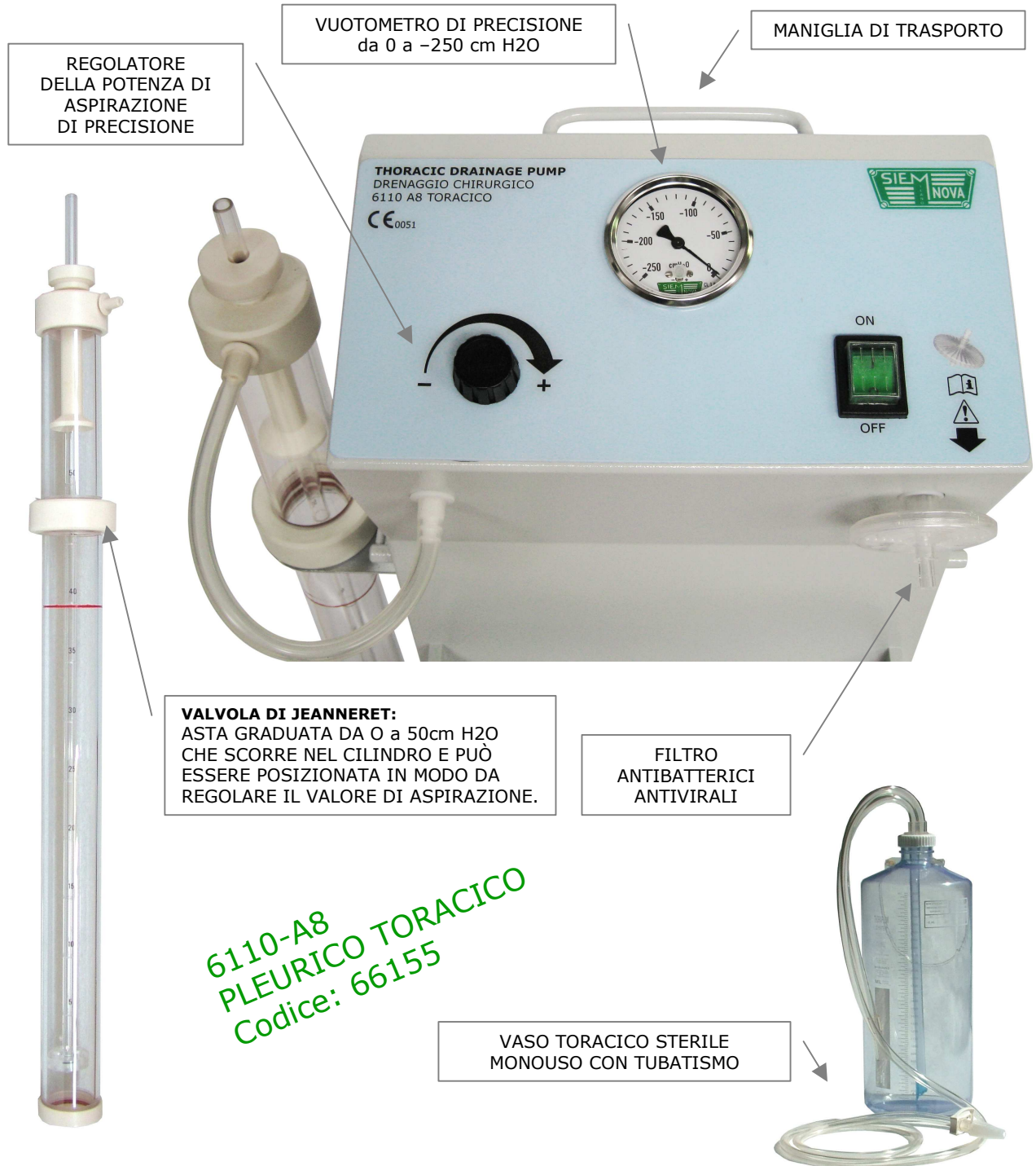
Siem - Nova



Siem-Nova S.r.l. Società con socio unico
20089 Rozzano (Mi) Via C. Varalli n°1 C/18
fax: 02 57511879 tel: 02 57510916
info@siemnova.com - <http://www.siemnova.com>

ASPIRATORE CHIRURGICO PER DRENAGGIO TORACICO IN ASPIRAZIONE

L'aspiratore GASTRO TORACICO 6110 A8 è impiegato nel DRENAGGIO TORACICO IN ASPIRAZIONE. La pompa aspirante silenziosissima è senza olio (OIL-LESS), il telaio CARRELLATO è in ALLUMINIO, i vasi di raccolta liquidi PLURIUSO oppure MONOUSO.



SIEM-NOVA è attenta all'ambiente, **utilizza materiali facilmente riciclabili** ed a basso impatto ambientale; si riserva la facoltà di apportare modifiche tecniche e migliorie alle proprie macchine in qualsiasi momento e senza alcun preavviso, **nel rispetto della sicurezza e della qualità.**

Siem - Nova



Siem-Nova S.r.l. Società con socio unico
20089 Rozzano (Mi) Via C. Varalli n°1 C/18
fax: 02 57511879 tel: 02 57510916
info@siemnova.com - <http://www.siemnova.com>

ASPIRATORE PER DRENAGGIO CHIRURGICO

**6110-A5
CENTRAL GASTRO
Codice: 76110**



GASTROEVACUATORE

**ASPIRATORE CHIRURGICO
NON ELETTRICO
BASSO-VUOTO**

BASSO-FLUSSO - 25 kPa

Depressione massima: **0 ÷ - 0,25 bar**

Caratteristiche tecniche:

Conforme alle **Norme e direttive di riferimento:**

ISO 9001 - ISO 13485 - ISO 10079-3

CEI EN 60601-1 (CEI 62-5);

Direttiva 93/42/CEE (s.m.i.) Classe II b

(RDM 66824/R - CND Z 120105)

Modalità d'impiego **FUNZIONAMENTO CONTINUO**

Grado di protezione contro i contatti diretti e indiretti: tipo B
Carrello 5 ruote in ABS ed ACCIAIO INOX:

Pesa 20 Kg. Largo 64 Profondo 57 H.123 cm

Vasi centrali per vuoto a caduta d'acqua n 2 da Litri 5,
con tappo tre vie.

Vaso di raccolta liquidi aspirati n. 1 da Litri 5

Predisposizione all'utilizzo con qualsiasi tipo di vaso,
contenitore monouso

Antiriempimento eccessivo con valvola galleggiante

Anticontaminazione con filtro antibatterico/virale

Rumorosità di funzionamento minore di 45 dB

Garanzia di funzionamento di 3 (TRE) anni

in osservanza del manuale d'uso.

L'assistenza tecnica è garantita da personale qualificato Siem-Nova.

codice	descrizione	confezione
66965	FILTRO antibatterico/virale 8 x 8 mm	Pezzi:30
70618	Vaso in vetro CENTRALE 5000 ml	Pezzi:2
70610	Tappo TRE vie con guarnizione	Pezzi:3
70611	Tappo DUE vie con guarnizione	Pezzi:3
60854	Vaso in vetro e makrolon 4000 ml	Pezzi:4
60811	Testina makrolon coprivaso	Pezzi:1
60475	Innesto derling diametro 10 mm	Pezzi:3
60478	Innesto derling su valvola di troppo pieno	Pezzi:3
66232	Tubo silicone SR-80T 6x10mm	Metri:30

CE 0051

SIEM-NOVA è attenta all'ambiente, **utilizza materiali facilmente riciclabili** ed a basso impatto ambientale; si riserva la facoltà di apportare modifiche tecniche e migliorie alle proprie macchine in qualsiasi momento e senza alcun preavviso, **nel rispetto della sicurezza e della qualità.**

Siem - Nova



Siem-Nova S.r.l. Società con socio unico
20089 Rozzano (Mi) Via C. Varalli n°1 C/18
fax: 02 57511879 tel: 02 57510916
info@siemnova.com - <http://www.siemnova.com>

VASO TORACICO MONOUSO CON TUBATISMO

Conforme alle Norme e direttive di riferimento
DDM 93/42 CEE (D.Lgs. 46/97)
e successive modifiche ed integrazioni (2007/47/CE)

Il dispositivo è composto da:
Camera di raccolta del liquido aspirato,
in materiale plastico antiurto,
capacità 2 oppure 3 litri,
graduata ogni 25 ml,
provvista di chiusura a vite nella parte superiore
(collo del diametro di 38 mm).
Tubo di connessione antischiacciamento,
spremibile per eventuale rimozione di coaguli
di lunghezza 1750 mm e diametro interno di 10 mm,
provvisto di una estensione in plastica rigida con funzione
di valvola.
Connettore universale per la connessione al catetere
toracico, dotato di punto prelievo
per prelevare campioni freschi.

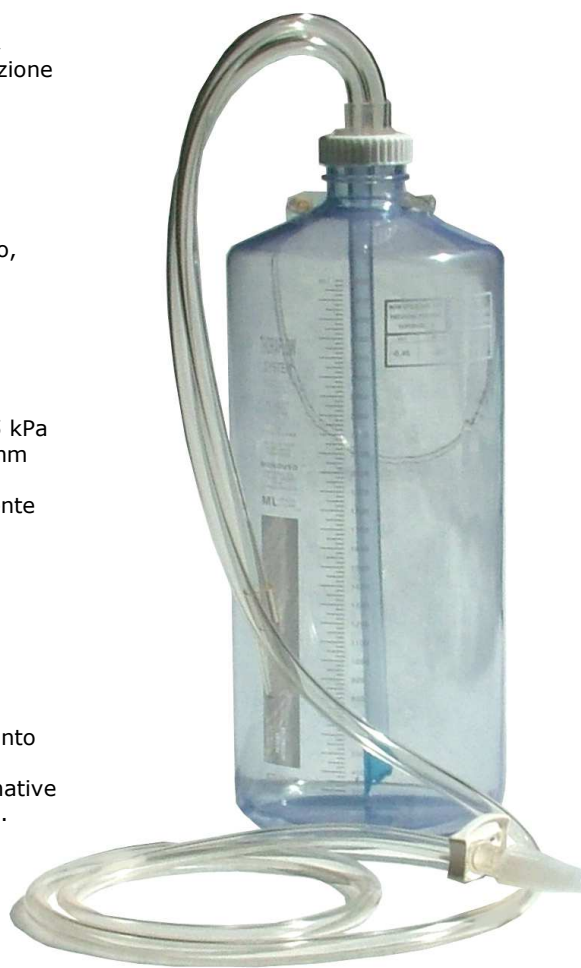
APPLICAZIONI:

Dispositivo destinato all'aspirazione in campo toracico,
che consente l'aspirazione forzata
con **ASPIRATORE CHIRURGICO ELETTRICO**
modello 6110 A8 PLEURICO-TORACICO
BASSO-FLUSSO MEDIO-VUOTO.

Modalità d'impiego **FUNZIONAMENTO CONTINUO**
Pompa aspirante OIL-LESS da 4 L/min, 0,25 bar, -25 kPa
Aspirazione continua; Vuotometro a lancetta -250 mm
H₂O; Regolatore del livello di aspirazione
Valvola di Jeanneret composta di un cilindro trasparente
in cui è presente un tubicino graduato di pescaggio.

MATERIALE:

Bottiglia e tubatismi in PVC specifico per applicazioni
medicali.
Il dispositivo è privo di lattice.
Depressione massima di utilizzo pari - 100 mm Hg.
Confezionato singolarmente in doppia busta.
Prodotto sterilizzato ad ossido di etilene secondo quanto
previsto dalla normativa vigente in materia.
Per lo smaltimento l'utilizzatore deve seguire le normative
vigenti in materia di smaltimento di rifiuti ospedalieri.



CODICE	CND	RDM	CAPACITA'	LUNGHEZZA TUBO VUOTO	LUNGHEZZA TUBO DRENAGGIO	Q.TA' x CONF.
60938	A0680	84360	2000 ml	385 mm	1500 mm	Pezzi 10
60939	A0680	84360	3000 ml	385 mm	1500 mm	Pezzi 10

SIEM-NOVA è attenta all'ambiente, **utilizza materiali facilmente riciclabili** ed a basso impatto ambientale; si riserva la facoltà di apportare modifiche tecniche e migliorie alle proprie macchine in qualsiasi momento e senza alcun preavviso, **nel rispetto della sicurezza e della qualità.**

Siem - Nova



Siem-Nova S.r.l. Società con socio unico
20089 Rozzano (Mi) Via C. Varalli n°1 C/18
fax: 02 57511879 tel: 02 57510916
info@siemnova.com - <http://www.siemnova.com>

VASO GASTRICO MONOUSO CON TUBATISMO

Conforme alle Norme e direttive di riferimento
DDM 93/42 CEE (D.Lgs. 46/97)
e successive modifiche ed integrazioni (2007/47/CE)

Il dispositivo è composto da:
Camera di raccolta del liquido aspirato,
in materiale plastico antiurto,
capacità 3 litri,
graduata ogni 25 ml,
provvista di chiusura ermetica a vite nella parte superiore
(collo del diametro di 38 mm).

Tubo di connessione non collabente,
spremibile per eventuale rimozione di coaguli
di lunghezza 1750 mm e diametro interno di 10 mm,
provvisto di una estensione in plastica rigida
con funzione di valvola.
Connettore universale per la connessione al catetere,

APPLICAZIONI:

Dispositivo destinato all'aspirazione in campo gastrico,
che consente la raccolta di materiale organico con
ASPIRATORE CHIRURGICO SIEM-NOVA
Modelli GASTROEVACUATORE
6110 A5 CENTRAL GASTRO BASSO-FLUSSO BASSO-VUOTO.
6110 A5 GASTRO EVER BASSO-FLUSSO MEDIO-VUOTO.
6110 A6 GASTRO JUNIOR BASSO-FLUSSO MEDIO-VUOTO.

MATERIALE:

Bottiglia e tubatismi in PVC specifico per applicazioni
medicali.
Il dispositivo è privo di lattice.
Depressione massima di utilizzo pari - 100 mm Hg.
Confezionato singolarmente.
Per lo smaltimento l'utilizzatore deve seguire le normative
vigenti in materia di smaltimento di rifiuti ospedalieri.



CODICE	CND	RDM	CAPACITA'	LUNGHEZZA TUBO DRENAGGIO	Q. TA' x CONF.
60940	A06010401	103793	3000 ml	1750 mm	Pezzi 30

SIEM-NOVA è attenta all'ambiente, **utilizza materiali facilmente riciclabili** ed a basso impatto ambientale; si riserva la facoltà di apportare modifiche tecniche e migliorie alle proprie macchine in qualsiasi momento e senza alcun preavviso, **nel rispetto della sicurezza e della qualità.**

Siem - Nova



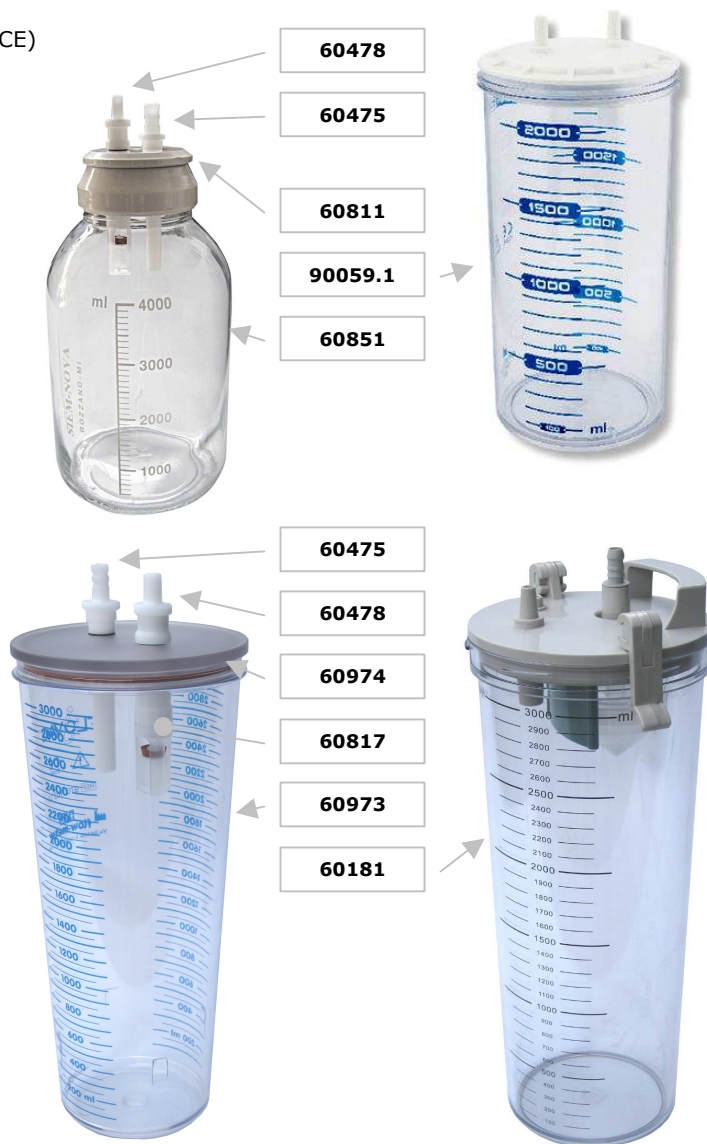
Siem-Nova S.r.l. Società con socio unico
20089 Rozzano (Mi) Via C. Varalli n°1 C/18
fax: 02 57511879 tel: 02 57510916
info@siemnova.com - <http://www.siemnova.com>

VASI PLURIUSO

DA UTILIZZARE CON ASPIRATORE CHIRURGICO

Conforme alle Norme e direttive di riferimento
DDM 93/42 CEE (D.Lgs. 46/97)
e successive modifiche ed integrazioni (2007/47/CE)
(RDM: 12748/R - CND: Z120105)

Codice	Descrizione
90059.1	Vaso in polycarbonato MAK 2000 ml con tappo e valvola di troppo pieno può contenere sacche monouso
60972	Vaso in polycarbonato LINER 2000 ml può contenere sacche monouso
60974	TAPPO in polycarbonato per LINER
60475	Innesto derling diametro 10 mm
60478	Innesto derling su valvola di troppo pieno
60817	Valvola di troppo pieno
60851	Vaso in vetro e makrolon 1600 ml
60811	TESTINA IN POLICARBONATO PER VASO IN VETRO con valvola di troppo pieno
60181	Vaso in polycarbonato YDX 3000 ml con tappo e valvola di troppo pieno



L'aspiratore chirurgico necessita di manutenzione ordinaria dopo ogni utilizzo. Dopo l'uso devono essere sostituiti tutti i prodotti classificati monouso: tubazione, raccordi, contenitori di liquidi organici, filtri anticontaminazione virale/batterica, ecc... Il personale deve essere dotato di protezione individuali e la procedura prevista dal DPR 28/11/90 è finalizzata a ridurre la carica microbica ed a limitare il rischio di contagio. Gettare il prodotto aspirato rispettando le norme in vigore presso l'ospedale.

Il vaso di raccolta, contenitore rigido riutilizzabile, può essere pulito e disinfettato utilizzando acqua e detersivi neutri e/o sterilizzato in autoclave a 121 °C (pressione relativa 1 bar) per 15 min. Non usare solventi o alcool per la pulizia e la disinfezione: l'impiego di questi prodotti può danneggiare il componente. La resistenza meccanica del contenitore riutilizzabile viene garantita fino a 30 cicli di pulizia e sterilizzazione alle condizioni specificate (EN ISO 10079-3). Oltre questo limite possono manifestarsi decadimenti delle caratteristiche fisico-meccaniche della materia plastica e pertanto è consigliata la sostituzione.

SIEM-NOVA è attenta all'ambiente, **utilizza materiali facilmente riciclabili** ed a basso impatto ambientale; si riserva la facoltà di apportare modifiche tecniche e migliorie alle proprie macchine in qualsiasi momento e senza alcun preavviso, **nel rispetto della sicurezza e della qualità.**

Siem - Nova



Siem-Nova S.r.l. Società con socio unico
20089 Rozzano (Mi) Via C. Varalli n°1 C/18
fax: 02 57511879 tel: 02 57510916
info@siemnova.com - <http://www.siemnova.com>

TUBAZIONE IN SILICONE PLURIUSO

DA UTILIZZARE CON ASPIRATORI CHIRURGICI

IMPIEGATI NELLA RACCOLTA DI LIQUIDI ORGANICI

TUBO SILICONE trasparente durezza SR-80/T

Codice: 66234 diametro 10 x 16 mm. Confezione 30m

Codice: 66235 diametro 9 x 15 mm. Confezione 30m

Codice: 66233 diametro 7 x 13 mm. Confezione 30m

Codice: 66232 diametro 6 x 10 mm. Confezione 30m

Codice: 66231 diametro 5 x 9 mm. Confezione 30m

Conforme alle Norme e direttive di riferimento
DDM 93/42 CEE (D.Lgs. 46/97)
e successive modifiche ed integrazioni (2007/47/CE)
(RDM: 12748/R – CND: Z120105)

Utilizzo: Prodotto impiegato nella raccolta di liquidi organici,
da utilizzare con aspiratore chirurgico SIEM-NOVA.
Temperatura d'impiego: Min. -60 °C Max 200 °C
Composizione elastomero siliconico di base: V M Q



SCHEDA TECNICA

Caratteristiche:

Peso specifico UNI 7092-A g/cm³ 1,210 +/- 0,020

Durezza UNI 4916 SHORE A 80,000 +/- 5,000

Carico di rottura UNI 6065 MPa 15,000 min

Allungamento a rottura UNI 6065 % 200,000 min

Resistenza alla lacerazione ASTM D 624/B KN/m 15,000 min

Compressione Set Sch.25% 22h a 175 °C UNI 4913/A % 40,000 max

Resistenze chimiche e fisiche:

Aria calda fino a 200 °C Ottima

Agenti atmosferici: Ottima

Ozono: Ottima

Irrigidimento bassa temperatura: Ottima

Idrocarburi alifatici: Insufficiente

Olii minerali paraffinici: Buona

Olii animali e/o vegetali: Ottima

Idrocarburi aromatici: Insufficiente

Solventi clorurati: Insufficiente

Chetoni: Sufficiente

Acidi Sufficiente

Basi: Sufficiente

Le valutazioni relative alle resistenze chimiche e fisiche si devono considerare indicazioni di massima, e comunque i dati vengono comunicati a titolo informativo e non impegnano la società siem-nova.

SIEM-NOVA è attenta all'ambiente, utilizza materiali facilmente riciclabili ed a basso impatto ambientale; si riserva la facoltà di apportare modifiche tecniche e migliorie alle proprie macchine in qualsiasi momento e senza alcun preavviso, nel rispetto della sicurezza e della qualità.

Siem - Nova



Siem-Nova S.r.l. Società con socio unico
20089 Rozzano (Mi) Via C. Varalli n°1 C/18
fax: 02 57511879 tel: 02 57510916
info@siemnova.com - <http://www.siemnova.com>

FILTRI IDROFOBICI ANTIBATTERICI ED ANTIVIRALI

da utilizzare con ASPIRATORI CHIRURGICI.

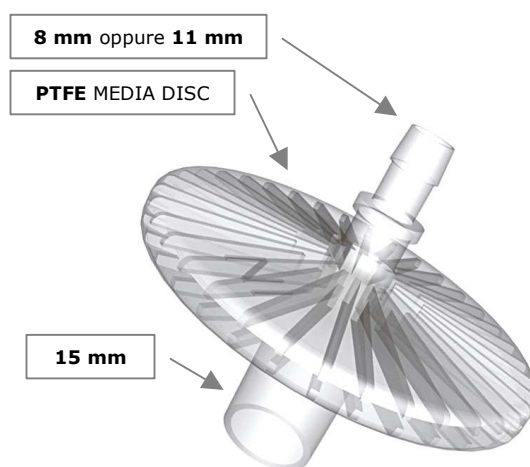
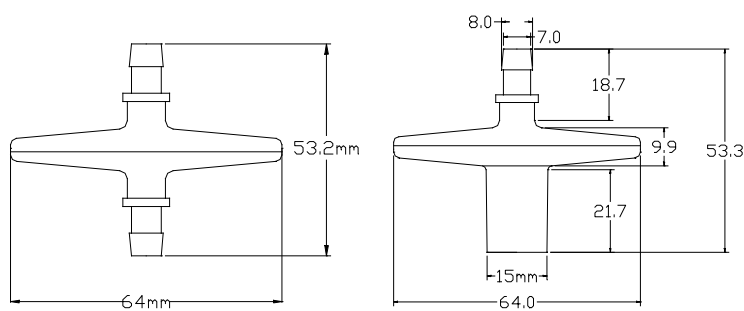
L'uso del filtro ANTIBATTERICO/VIRALE evita la contaminazione trasversale fra il paziente e aspiratore chirurgico. Norma **UNI EN ISO 10079/1, punto 44.7**: versamento, perdita, umidità, ingresso di liquidi, pulizia, sterilizzazione e disinfezione. Permette una efficace rimozione delle micro particelle VIRALI e BATTERICHE.

Viene applicato a pressione sul tubo che sta a monte del vaso di raccolta liquidi aspirati per evitare, sia l'inquinamento batteriologico dell'aspiratore chirurgico stesso, sia l'immissione nell'ambiente di aria aspirata potenzialmente inquinata.

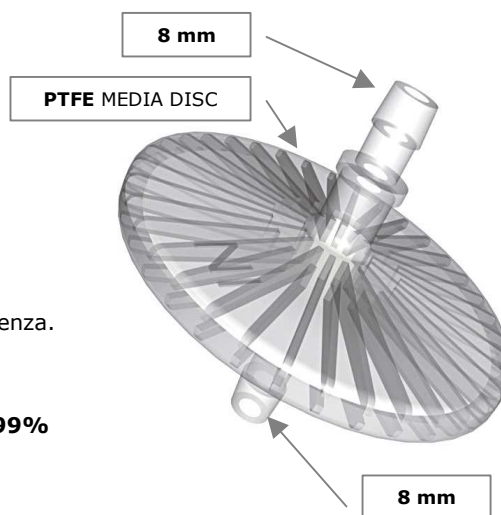
La membrana di filtraggio in **PTFE** è **BIDIREZIONALE** ed evita le preoccupazioni di orientamento dell'aspirazione. La struttura del filtro è trasparente in STYROLUX ad alta resistenza, estremamente leggera impedisce di attorcigliare il tubo di aspirazione.

È un filtro conforme alle **Norme BS EN 13328-1** (sodium flame test for air filters), testato al 100% in conformità alla Norma. Conforme alle Norme e direttive di riferimento DDM 93/42 CEE (D.Lgs. 46/97) e successive modifiche ed integrazioni (2007/47/CE) - (**RDM 12748/R - CND Z 120105**)

CE 0051



Codice	Descrizione	Confezione
66965	FILTRO antibatterico/virale 8 x 8 mm	Pezzi: 30
66966	FILTRO antibatterico/virale 8 x 15 mm	Pezzi: 30
66969	FILTRO antibatterico/virale 11 x 15 mm	Pezzi: 30



Caratteristiche tecniche:

Membrana filtrante in **PTFE HYDROPHOBIC MEDIA DISC**,
Involucro in materiale acrilico trasparente STYROLUX ad alta resistenza.

TEST NELSON LABORATORIES USA

Rimuove particelle da **0,27 µm** con un'efficacia del **99,9999%**

Rimuove virus e batteri con un'efficacia della filtrazione del **99,9999%**

Area di filtrazione **24.6 cm²**

Temperatura massima **≥ 100** gradi C

Pressione massima **≥ 1,378 bar** (137, 80 kPa)

Tenuta di pressione **0.69 bar** (69,00 kPa) per 10 minuti

Compatibilità di sterilizzazione ETHYLENE OXIDE

I materiali di costruzione hanno superato le prove di citotossicità della plastica

SIEM-NOVA è attenta all'ambiente, **utilizza materiali facilmente riciclabili** ed a basso impatto ambientale; si riserva la facoltà di apportare modifiche tecniche e migliorie alle proprie macchine in qualsiasi momento e senza alcun preavviso, **nel rispetto della sicurezza e della qualità.**

Siem - Nova



Siem-Nova S.r.l. Società con socio unico
20089 Rozzano (Mi) Via C. Varalli n°1 C/18
fax: 02 57511879 tel: 02 57510916
info@siemnova.com - <http://www.siemnova.com>